

## Eğitim Tanımı;

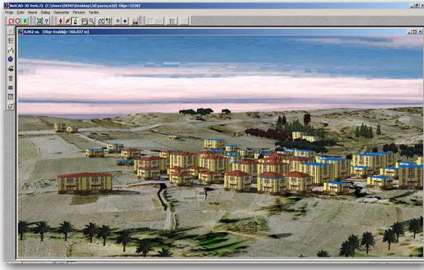
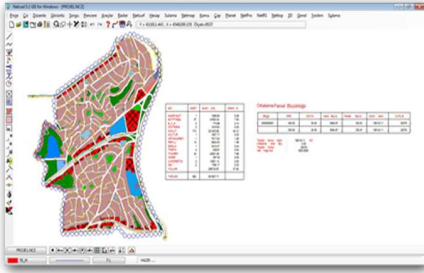
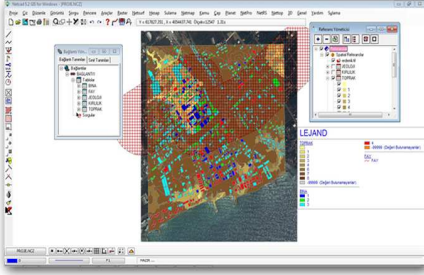
'GIS Tabanlı Kent Planlama Uygulamaları ve Kent Bilgi Sistemleri Projelendirme Sertifika Eğitim Programı' kentteki mekansal ve mekansal olmayan verilerin (mülkiyet, imar, altyapı, konut, işyeri..vb.) GIS ortamında üretilmesi, depolanması, yönetilmesi ile kentin sosyal, fiziksel, ekonomik, kültürel, idari yapısına ilişkin analizler, sorgular, tematik haritalar oluşturulması, kent planlama aşamalarında gerekli projelerin 3194 İmar Mevzuatına ve ilgili diğer mevzuat ve yönetmeliklere uygun olarak üretilmesi, 2 ve 3 boyutlu olarak sunulması süreçlerini kapsar.

**Min. Eğitim Süresi; 22 saat**

# GIS Tabanlı Kent Planlama Uygulamaları

## Sertifika Eğitim Programı

### Şehir ve Bölge Planlama



## Hedefler;

Kullanıcı bu eğitimi tamamladığında;

- 'Kent Planlama' ve 'Kent Bilgi Sistemleri' Projelerinin gerektirdiği temel harita ve projeksiyon bilgisi ve Coğrafi Bilgi Sistemi-GIS yapısında proje üretim süreçleri
- Planlama alanına ilişkin veri üretimi, vektör ve raster verilerin bütünlük olarak kullanılması,
- Arazi modelinin 2 ve 3 boyutlu olarak oluşturulması
- 'Analiz' ve 'Sentez' haritalarının GIS yapısında oluşturulması ve birbirleri ile değerlendirilerek kent fonksiyonları için en uygun alanların mevzuatların gerektirdiği standartlarda oluşturulması
- Tüm analizlere, sentezlere ve planlara ilişkin 'temaik haritalama', 'sorgulama', 'raporlama', 'web ve pafta bazında çıktıların oluşturulması
- Kent karakter tabloları, alan dağılımları ve nüfus hesaplamalarının yapılması ve raporlamaları
- İmar planlarının oluşturulması ve mevzuatlara uygun yapıda paftalanması
- Gerçek projelerin web üzerinden yönetilmesi
- Projelerini 3 boyutlu olarak modellenmesi ve sunumu
- Projelerin Google Earth'e aktarımı

## Hedef Grup;

Bu sertifika eğitim programı, kent planlama konusunda çalışma yapan tüm şehir plancıları, teknikerler, kent planlamaya ilişkin proje hazırlayan tüm sektör çalışanları, üniversitelerin Şehir ve Bölge Planlama Bölümü öğrencilerine ve eğitimlerine yönelik hazırlanmıştır.

## nk005a/ŞBP Uygulamaları Sertifika Eğitim Programı

### BÖLÜM 1.

#### GENEL KAVRAMLAR

- Veri yapıları ve veri üretim teknikleri
- GIS-CBS Temel Kavramlar
- Neticad GIS Teknolojisi
- Temel harita ve projeksiyon bilgisi
- Coğrafi Referanslama, Raster Dönüşüm, Proje Projeksiyon Tanımlama İşlemleri

### BÖLÜM 2.

#### ANALİZLER

- Kent planlama süreci Analiz/Sentez süreçleri
- Arazi modeli oluşturma (Üçgen model)
- Arazi modeli üzerinden raster ve vektör analizlerin oluşturulması (Eğim, eşyükseklik, kabartma haritası vb.)

### BÖLÜM 3.

#### 3194 İMAR MEVZUATINA UYGUN PLANLARIN OLUŞTURULMASI

- 3194 İmar Mevzuatı-Kent Planlama genel kavramlar
- Yol işlemleri ve yaya yollarının oluşturulması
- Mevzuata uygun raster ve vektör plan tarama işlemleri
- Nüfus hesaplamaları
- Alan dağılım hesapları
- Sembollerin yerleştirilmesi
- Lejandların oluşturulması
- Mevzuata uygun paftalama işlemleri

### BÖLÜM 4.

#### GIS TABANLI PLANLAMA PROJELERİNİN OLUŞTURULMASI

- GIS-CBS veri tabanı kavramı ve planlamaya yönelik veri tabanı tasarımı
- GIS-CBS bağlantılı verilerin düzenlenmesi ve üretilmesi
- CAD ortamında oluşturulmuş planların GIS entegrasyonu

### BÖLÜM 5.

#### GIS TABANLI ANALİZLER, PLAN YÖNETİMİ

- Plan verilerinin görüntülenmesi (Tematik haritalama, etiketlendirme ve semboloji tanımları)
- Spatial analizler (Tampon bölge ve overlay analizleri)
- Sorgulama/Raporlama işlemleri
- Lejand oluşturma ve paftalama işlemleri

### BÖLÜM 6.

#### PLANLAMA PROJELERİNİN 3 BOYUTLU SUNUMU

- Kabartma haritalarının hazırlanması
- Bina ve çatıların oluşturma işlemleri
- 3D dosyası oluşturma işlemleri
- Bina ve duvarlara doku kaplama işlemleri
- Tabakalardan doku kaplama işlemleri
- 3D proje üzerinde simülasyon işlemleri

### BÖLÜM 7.

#### PLANLAMA PROJELERİNİN GOOGLE EARTH'E AKTARILMASI

- Raster ve vektör verilerin aktarılması